

## Le contexte :

AREVA T&D est un des trois leaders mondiaux spécialisé dans la transmission et la distribution d'électricité. Le site d'Aix-les-Bains conçoit, produit et assure le service après vente de postes à isolation gazeuse SF6 pour des tensions allant de 245 à 550 kV. Le « BWatch3 » est un système de surveillance des paramètres du poste.

## L'objectif :

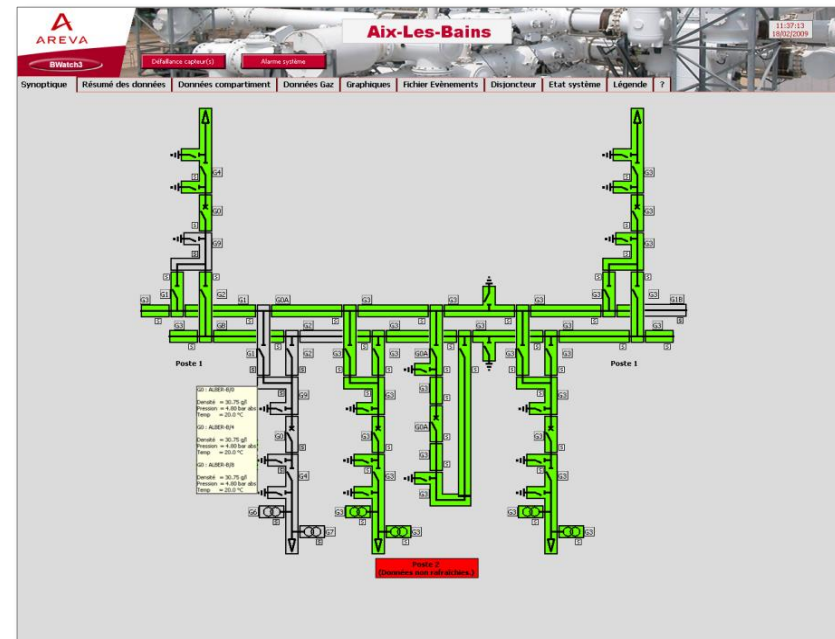
Réaliser une supervision du poste haute tension, afin de présenter les données et sauvegarder les alarmes en provenance des contrôleurs. Le logiciel doit présenter les informations sous la forme d'un synoptique spécifique à l'affaire, être multilingue et entièrement paramétrable.

## La solution :

Développer une application sous LabVIEW permettant de communiquer avec les contrôleurs via Ethernet et OPC.

## Détails techniques :

- Visualisation du synoptique de l'installation et des informations de l'ensemble des capteurs
- Enregistrement et visualisation des alarmes sous forme d'évènements dans une base de données
- Analyse prévisionnelle
- Exportation des données temporelles sous Microsoft Excel
- Version supervision distante optimisée bas débit
- Liaison OPC (OLE for Process Control)



## Contacts :

### MESULOG

Luc DESRUELLE  
137 rue de Mayoussard 38430 Moirans  
Tél : 04.76.35.20.17 E-mail : [ld@mesulog.fr](mailto:ld@mesulog.fr)

### AREVA T&D

Jean-Luc Rayon  
1 avenue Paul Doumer 73106 Aix-les-Bains  
Tél : 04.79.88.77.21 E-mail : [jean-luc.rayon@areva-td.com](mailto:jean-luc.rayon@areva-td.com)